

Epidemia COVID-19

Bollettino Epidemiologico Regione Puglia

12 settembre 2020

Aggiornamento

6.367

Casi confermati

1.599

Attualmente positivi

76

Nuovi casi

1.402

A domicilio¹

197

Ricoverati¹

570

Deceduti²

4.198

Guariti²

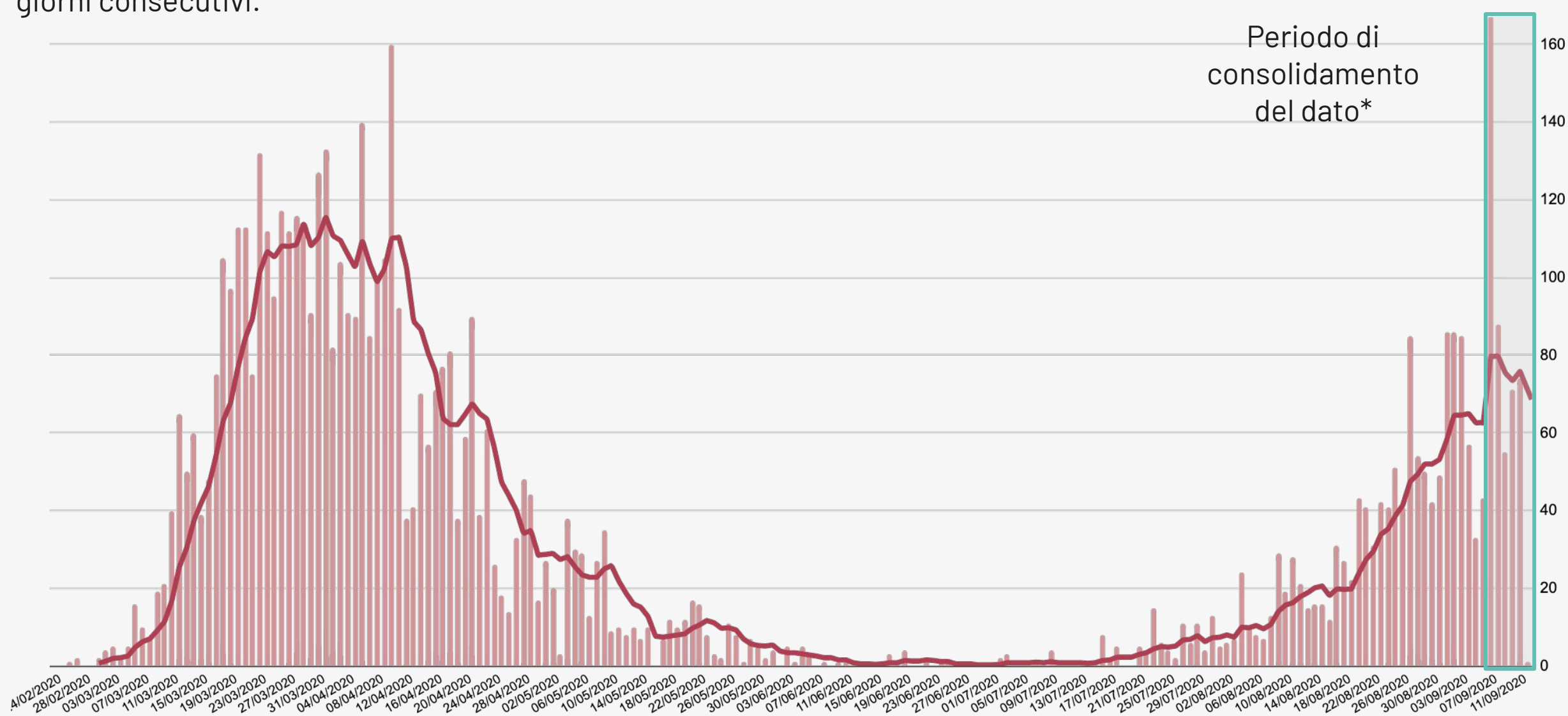
¹ Informazione nota per un totale di **1.599** casi.

² Informazione nota per un totale di **6.359** casi.

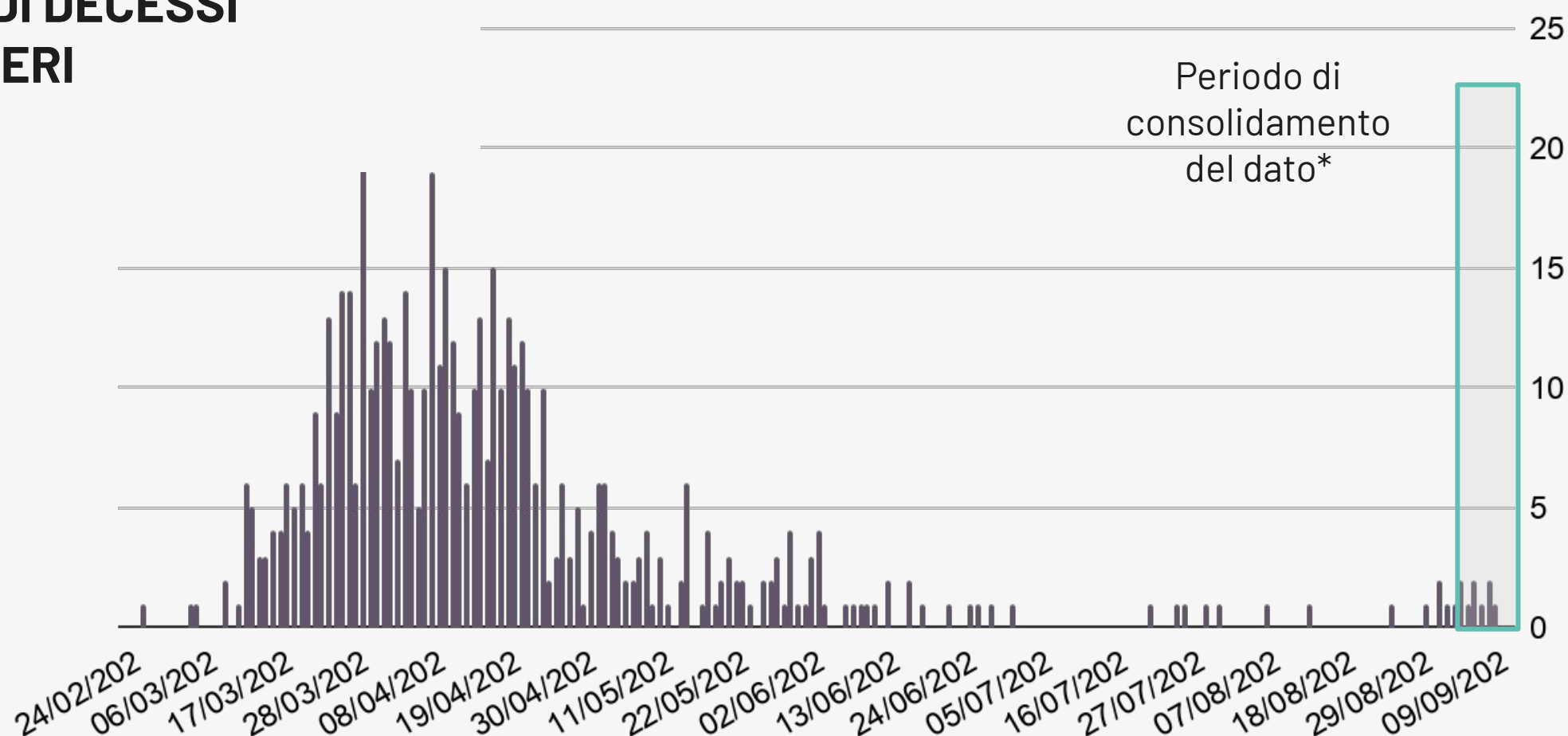
Bollettino Epidemiologico Regione Puglia

NUMERO CASI GIORNALIERI PER DATA PRELIEVO TAMPONE

Informazione nota per **6.367** casi. La linea rappresentata in figura è la media mobile per 7 giorni consecutivi.



NUMERO DI DECESSI GIORNALIERI

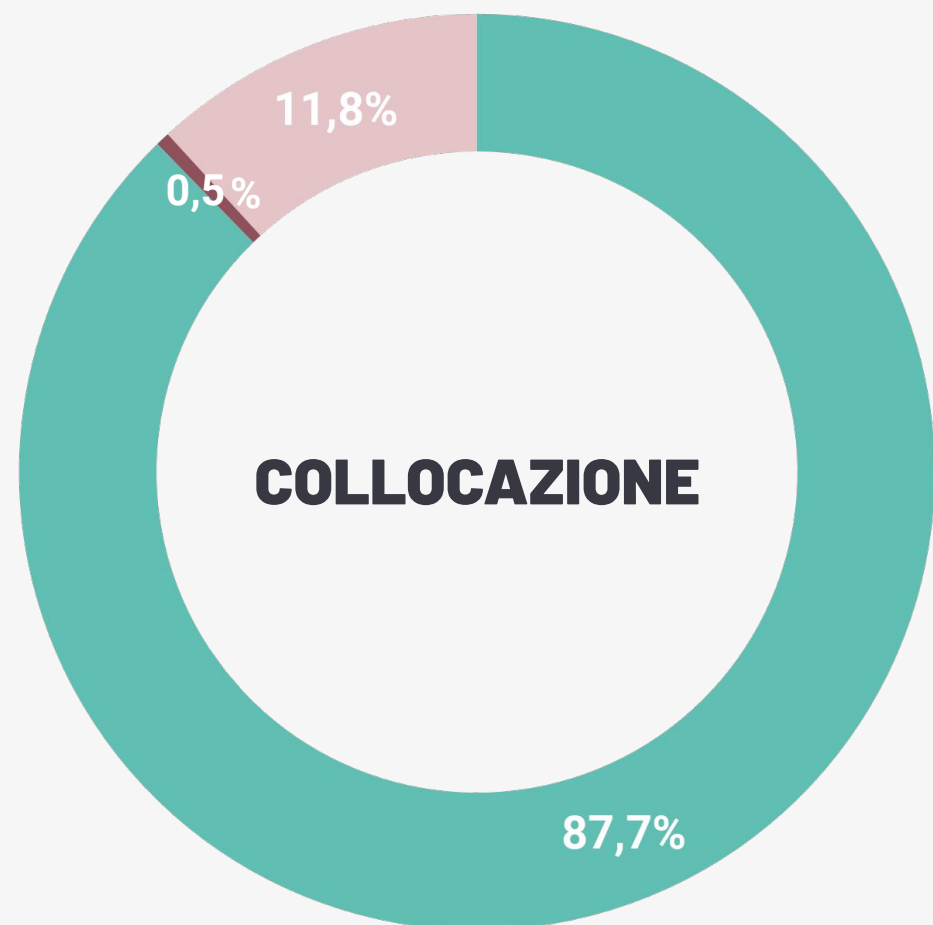
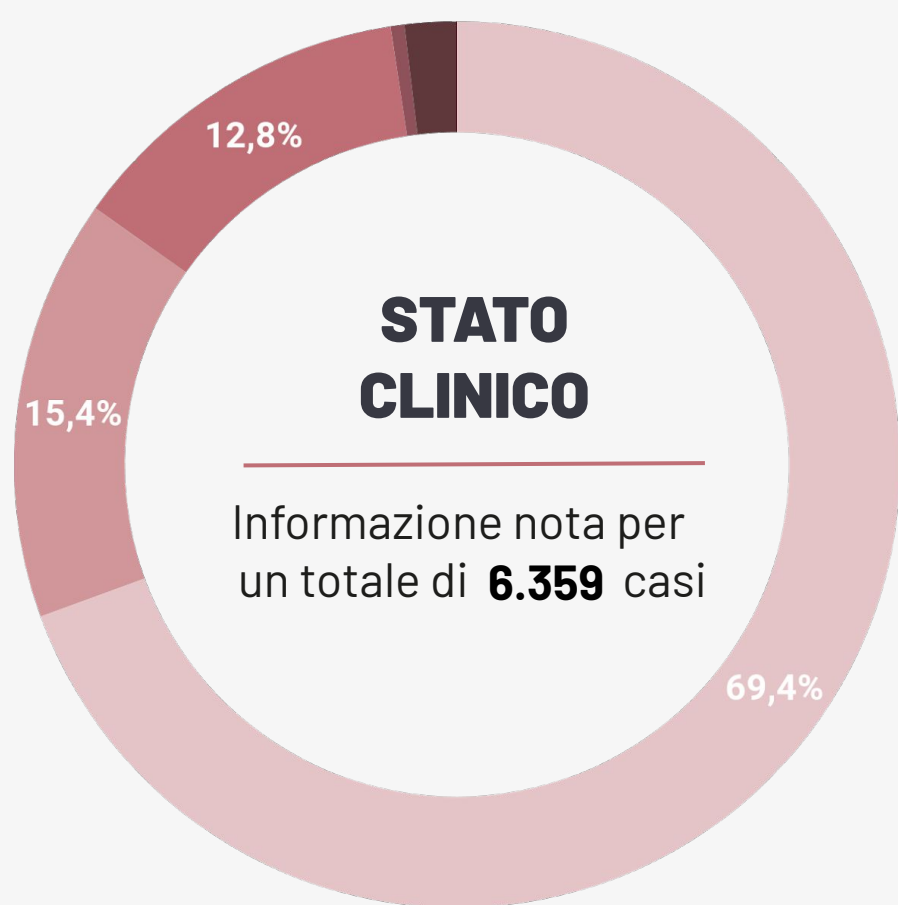
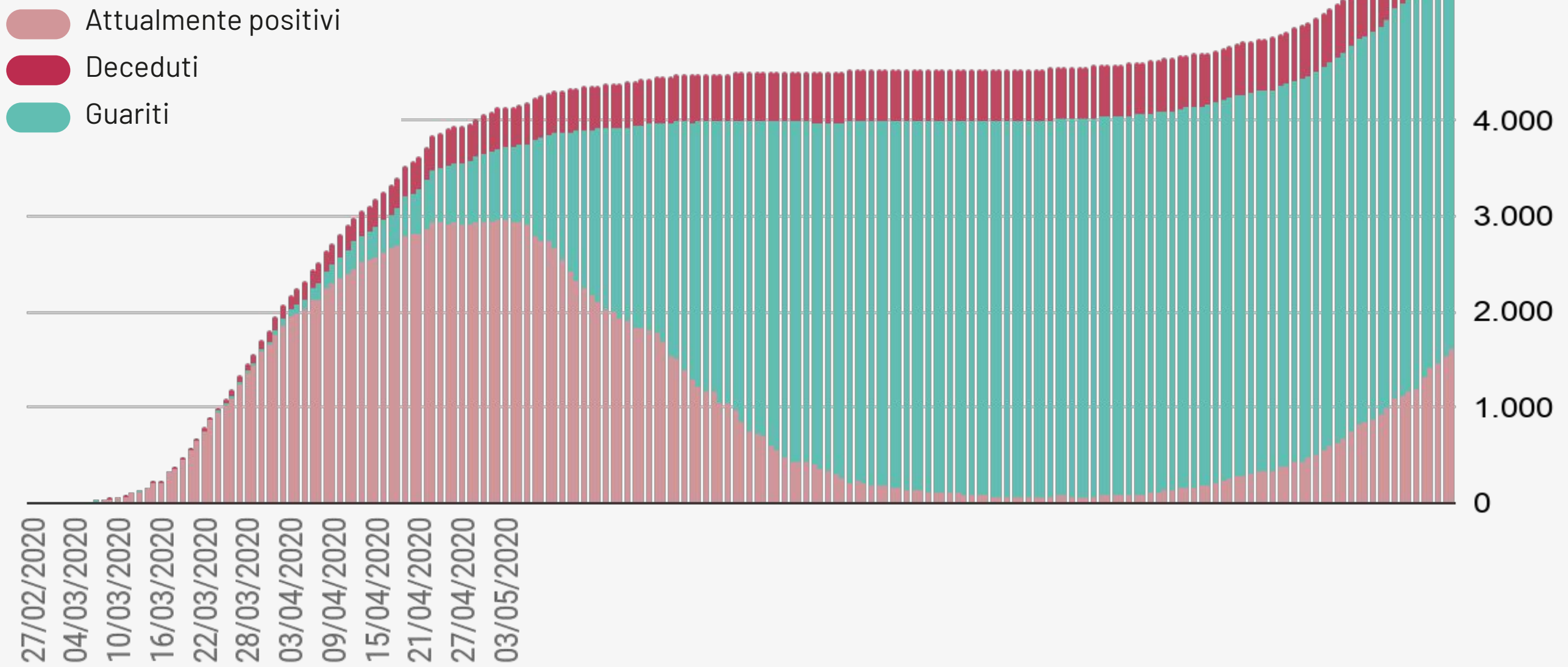


* Si sottolinea che i dati raccolti sono in continua fase di consolidamento e, come prevedibile in una situazione emergenziale, alcune informazioni possono risultare incomplete o possono essere oggetto di modifiche

Bollettino Epidemiologico Regione Puglia

NUMERO CUMULATIVO DI CASI DI COVID -19 CON INCREMENTO GIORNALIERO

I dati qui riportati sono riferiti al giorno di caricamento delle schede a sistema.



- Asintomatico
- Pauci-sintomatico
- Lieve
- Critico
- Severo

- Ricoverati
- In terapia intensiva
- A domicilio

Bollettino Epidemiologico Regione Puglia

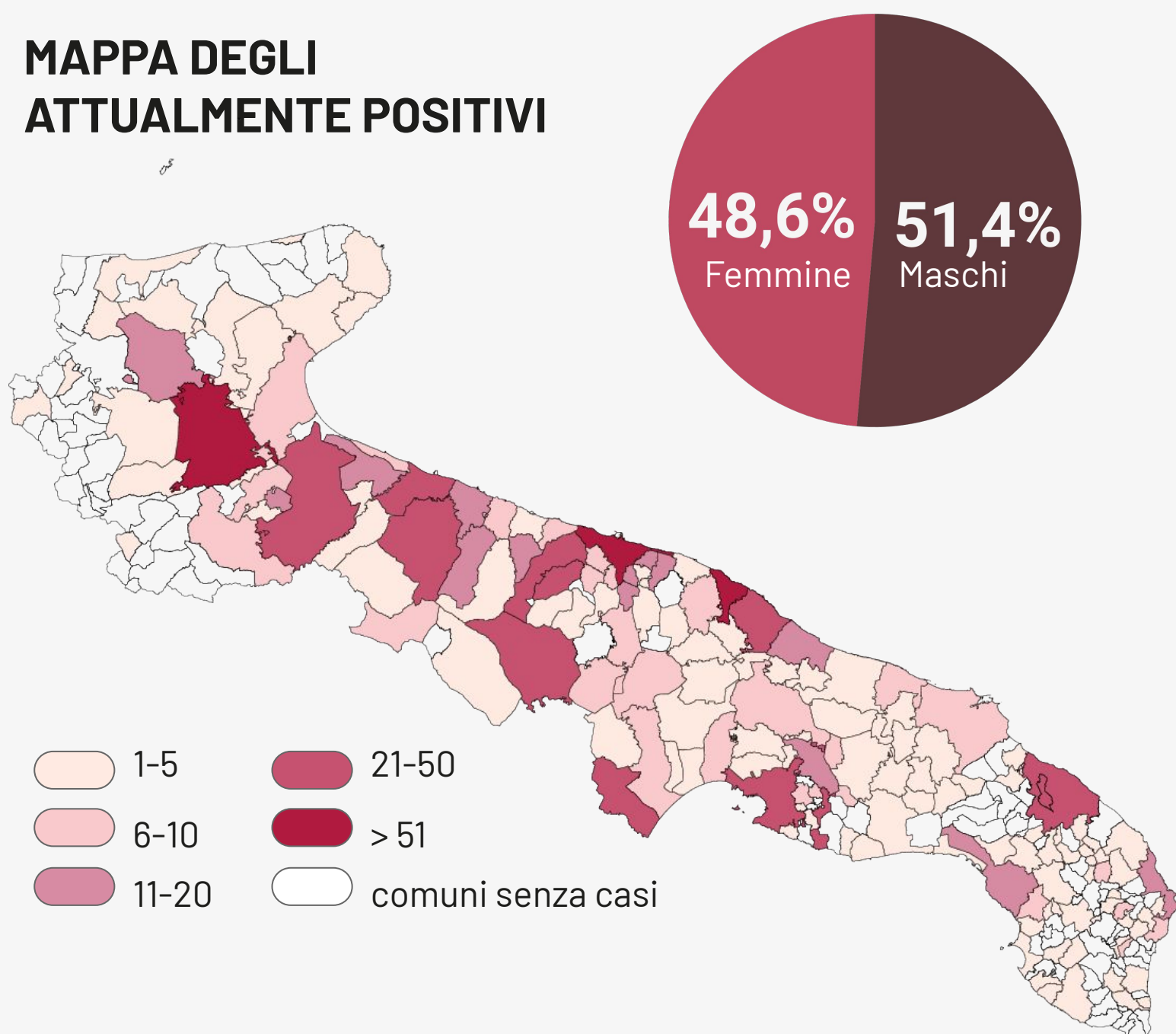
GRUPPI DI ETÀ

Informazione nota per un totale di **6.367** casi



Età	Decessi (n)	Letalità (%)
0-9	0	0
10-19	0	0
20-29	0	0
30-39	5	0,7
40-49	9	1
50-59	27	2,3
60-69	57	6,7
70-79	149	23,9
80-89	222	37,1
>90	101	41,2
Totale	570	9

MAPPA DEGLI ATTUALMENTE POSITIVI



	Numero di casi confermati per provincia	Incidenza cumulata per 10.000 abitanti
Bari	2.383	19,0
Brindisi	739	18,8
BAT	515	13,2
Foggia	1.509	24,3
Lecce	716	9,0
Taranto	451	7,8
Fuori Regione	52	-
Non attribuiti	2	-
Totale	6.367	15,8