

Epidemia COVID-19

Bollettino Epidemiologico Regione Puglia

9 giugno 2020

Aggiornamento

4.512

Casi confermati

613

Attualmente positivi

1

Nuovi casi

532

A domicilio¹

81

Ricoverati¹

526

Deceduti²

3.373

Guariti²

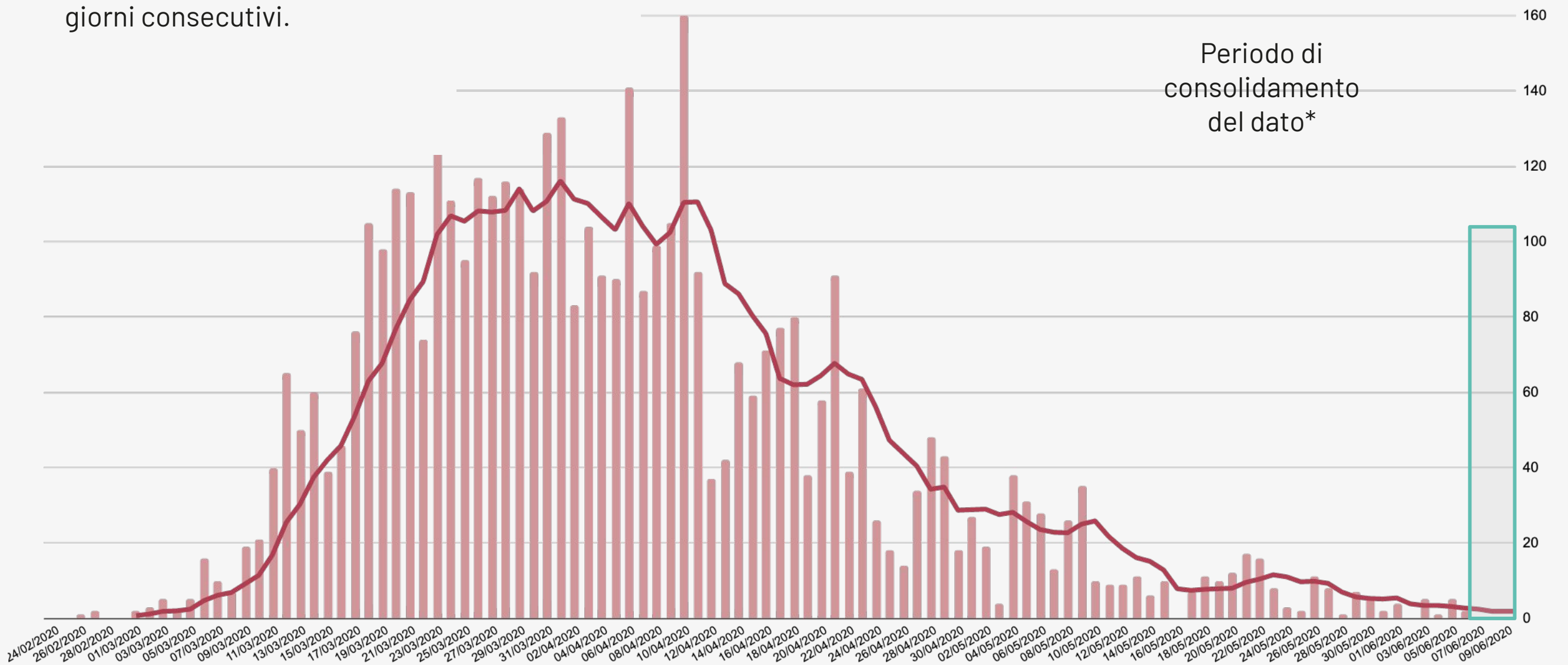
¹ Informazione nota per un totale di **613** casi.

² Informazione nota per un totale di **4.471** casi.

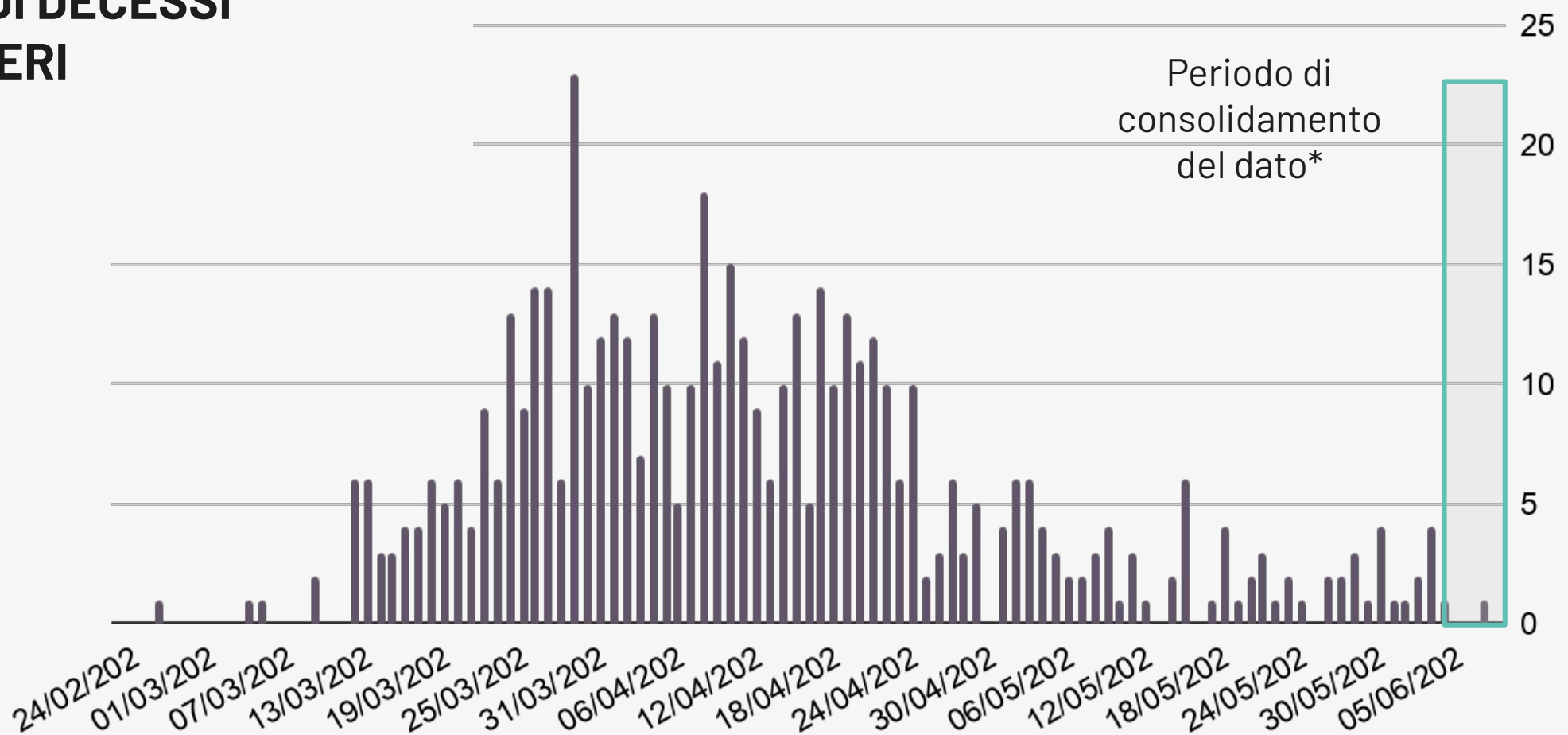
Bollettino Epidemiologico Regione Puglia

NUMERO CASI GIORNALIERI PER DATA PRELIEVO TAMPONE

Informazione nota per **4.512** casi. La linea rappresentata in figura è la media mobile per 7 giorni consecutivi.



NUMERO DI DECESSI GIORNALIERI

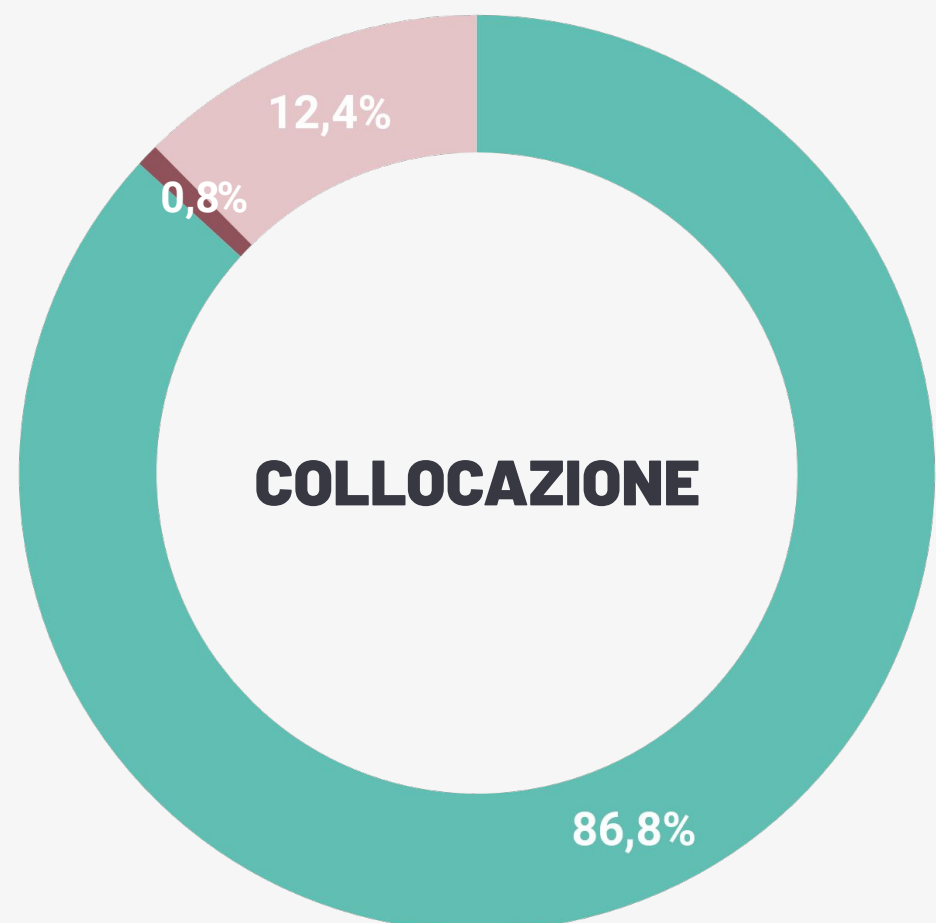
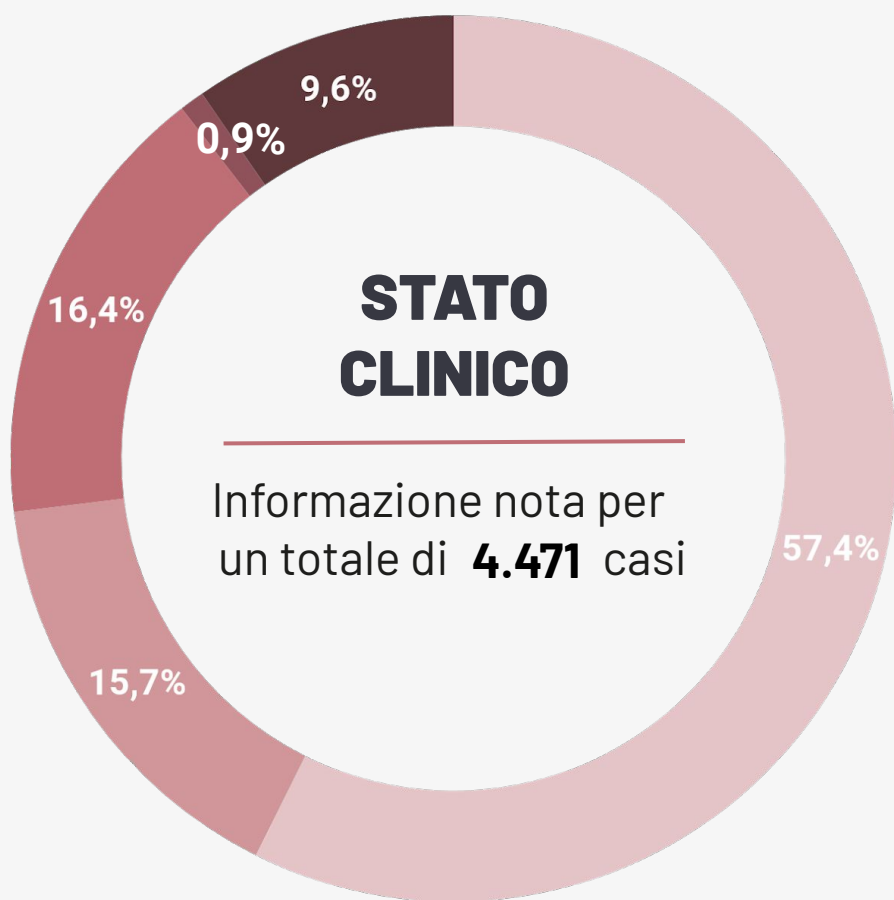
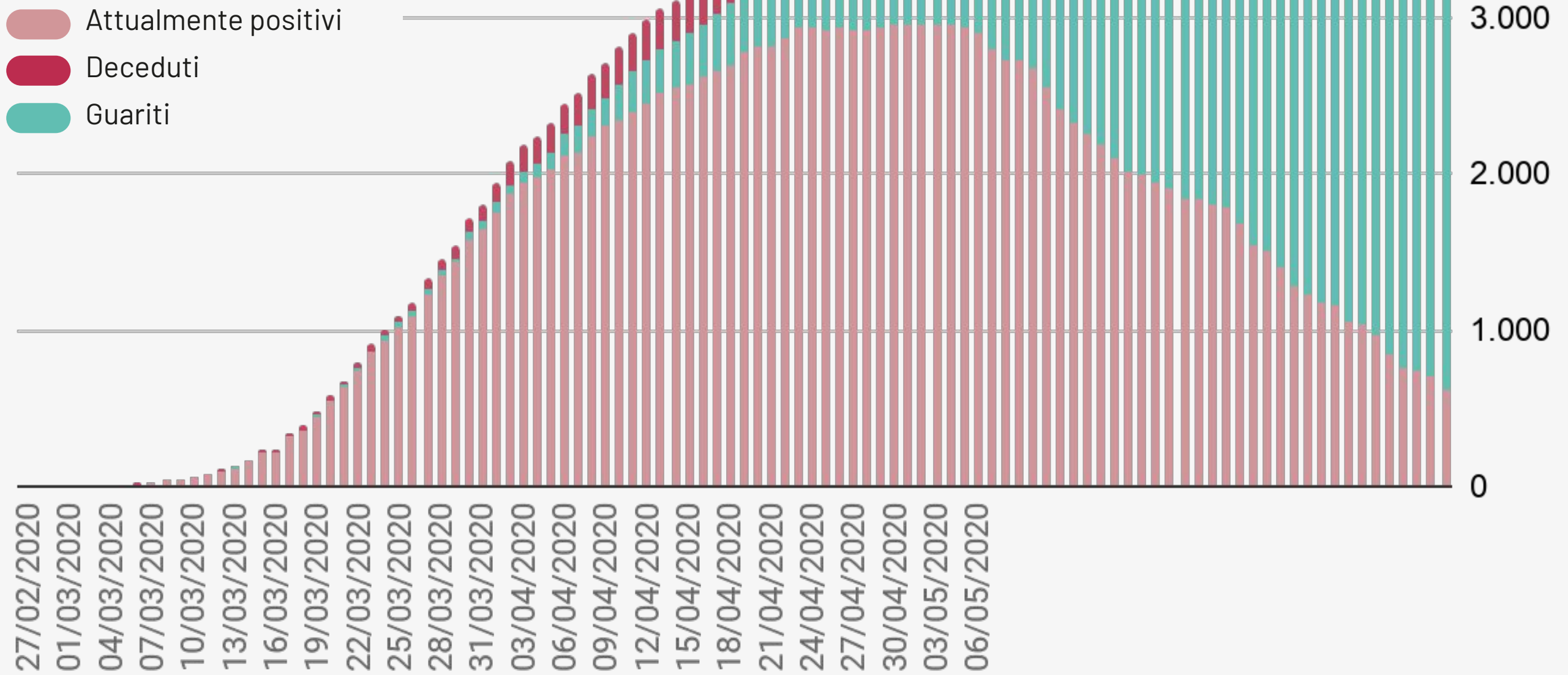


* Si sottolinea che i dati raccolti sono in continua fase di consolidamento e, come prevedibile in una situazione emergenziale, alcune informazioni possono risultare incomplete o possono essere oggetto di modifiche

Bollettino Epidemiologico Regione Puglia

NUMERO CUMULATIVO DI CASI DI COVID -19 CON INCREMENTO GIORNALIERO

I dati qui riportati sono riferiti al giorno di caricamento delle schede a sistema.



- Asintomatico
- Pauci-sintomatico
- Lieve
- Critico
- Severo

- Ricoverati
- In terapia intensiva
- A domicilio

Bollettino Epidemiologico Regione Puglia

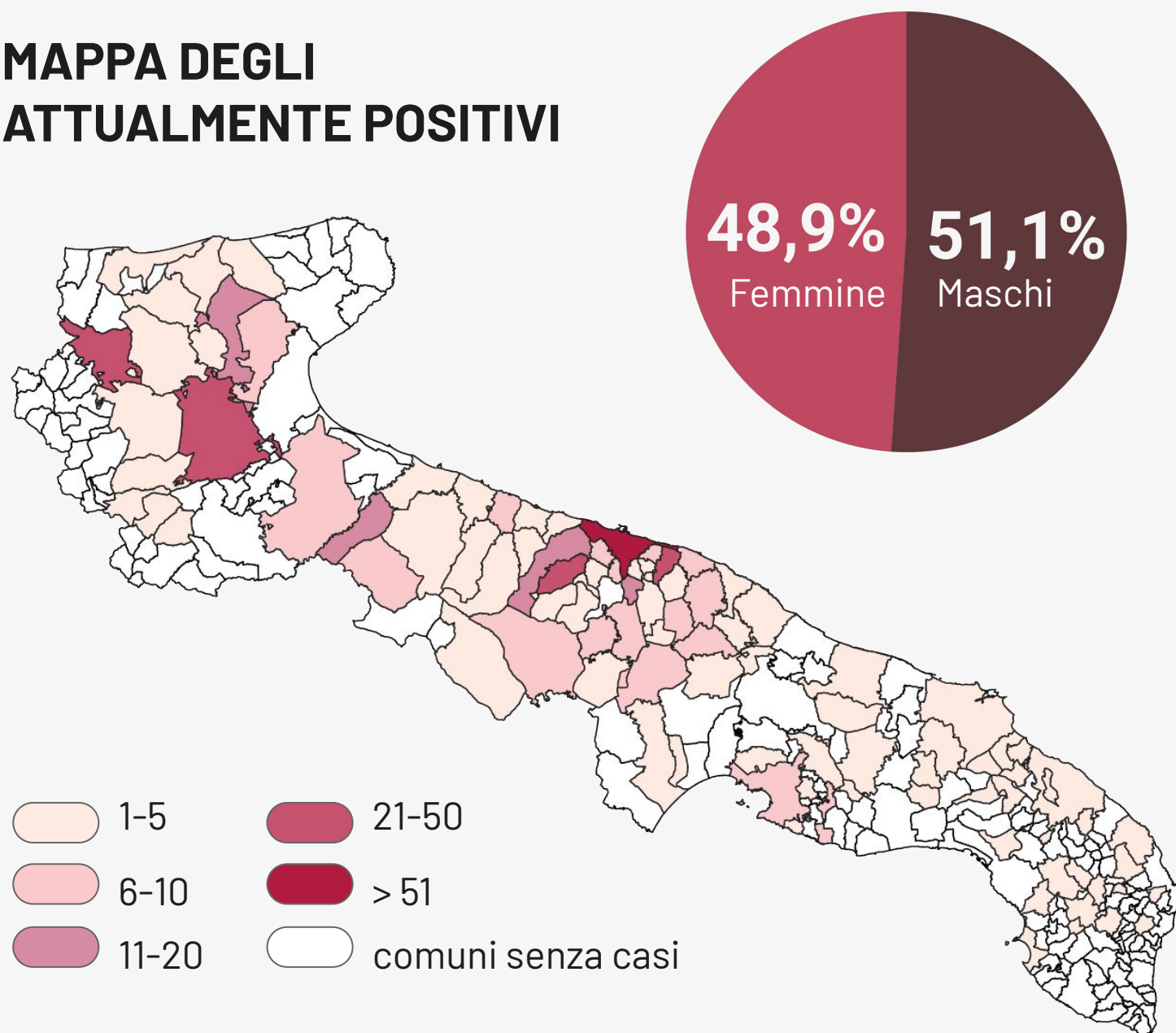
GRUPPI DI ETÀ

Informazione nota per un totale di **4.512** casi



Età	Decessi (n)	Letalità (%)
0-9	0	0
10-19	0	0
20-29	0	0
30-39	5	1
40-49	9	1,4
50-59	27	3,1
60-69	53	8
70-79	133	26,8
80-89	206	37,9
>90	93	40,6
Totale	526	11,7

MAPPA DEGLI ATTUALMENTE POSITIVI



	Numero di casi confermati per provincia	Incidenza cumulata per 10.000 abitanti
Bari	1.488	11,9
Brindisi	654	16,6
BAT	380	9,7
Foggia	1.162	18,7
Lecce	519	6,5
Taranto	281	4,9
Fuori Regione	28	-
Non attribuiti	0	-
Totale	4.512	11,2